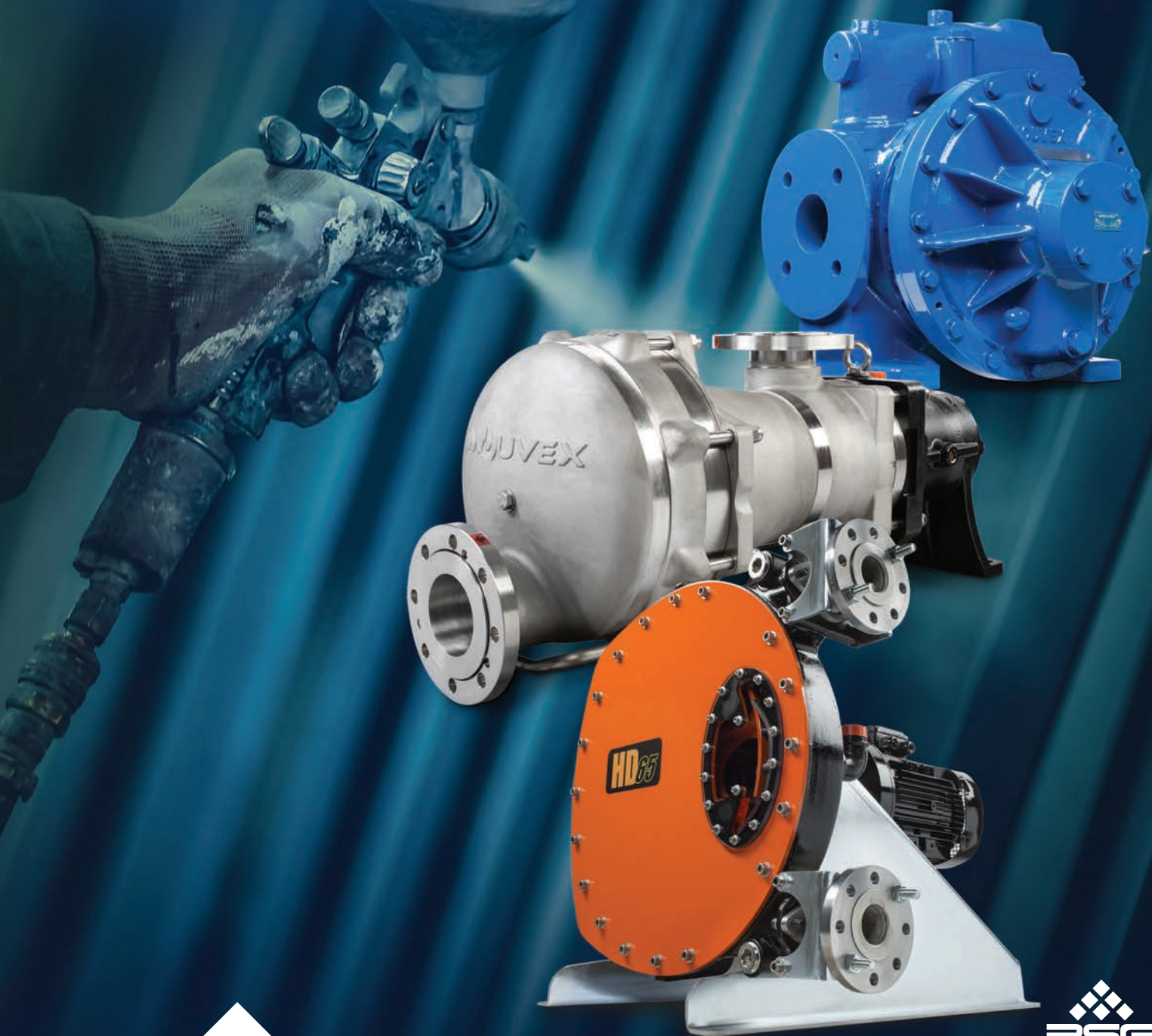


Farbenmarkt

PRODUKT-BROSCHÜRE



Where Innovation Flows

DAUERHAFT.
EFFIZIENT.
SICHER.

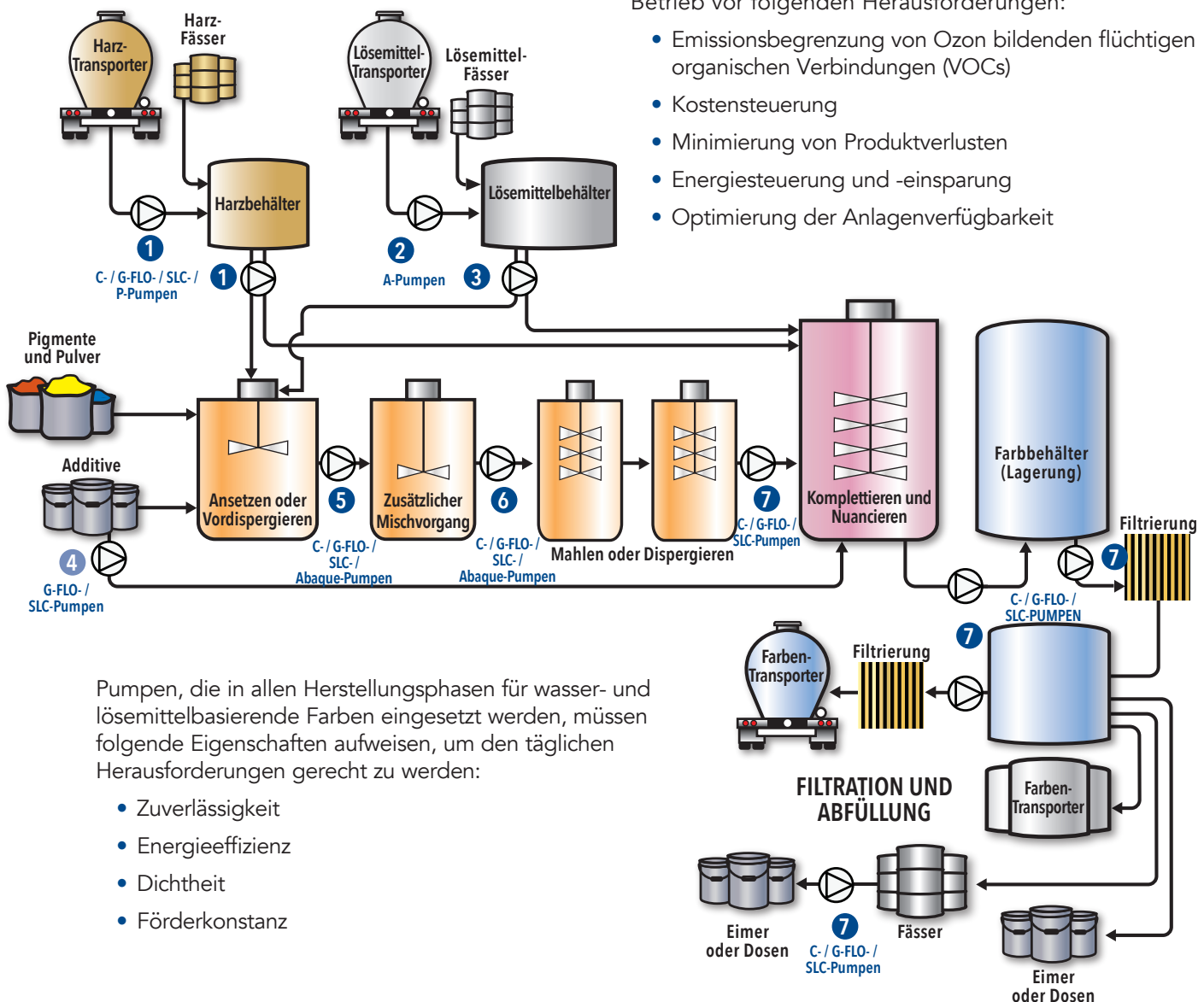
Mouvex Pumpentechnologien | die Lösung für Ihren Fertigungsprozess von Farben und Lacken

Mouvex® bietet eine Reihe von führenden Pumpentechnologien an, darunter Ringkolbenpumpen, Flügelzellenpumpen und Schlauchpumpen, um praktisch jede Anforderung im gesamten Herstellungsprozess von Farben und Lacken zu erfüllen.

Herausforderungen bei der Herstellung von Farben und Lacken:

Hersteller von Farben und Lacken stehen im täglichen Betrieb vor folgenden Herausforderungen:

- Emissionsbegrenzung von Ozon bildenden flüchtigen organischen Verbindungen (VOCs)
- Kostensteuerung
- Minimierung von Produktverlusten
- Energiesteuerung und -einsparung
- Optimierung der Anlagenverfügbarkeit



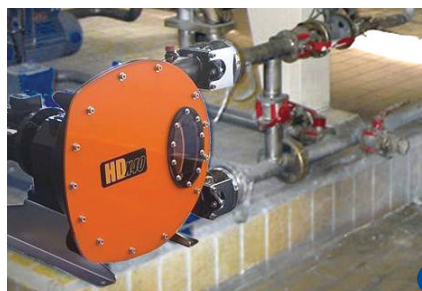
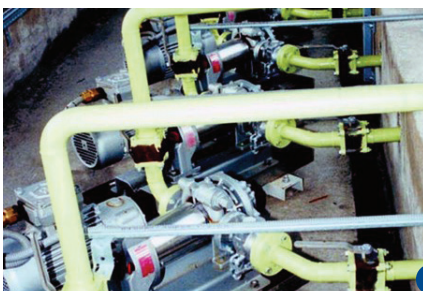
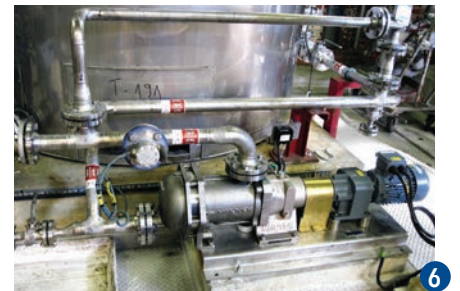
Pumpen, die in allen Herstellungsphasen für wasser- und lösemittelbasierende Farben eingesetzt werden, müssen folgende Eigenschaften aufweisen, um den täglichen Herausforderungen gerecht zu werden:

- Zuverlässigkeit
- Energieeffizienz
- Dichtheit
- Förderkonstanz



Mouvex Pumpen | Die Lösung für die Herausforderungen bei der Farben- und Lackproduktion

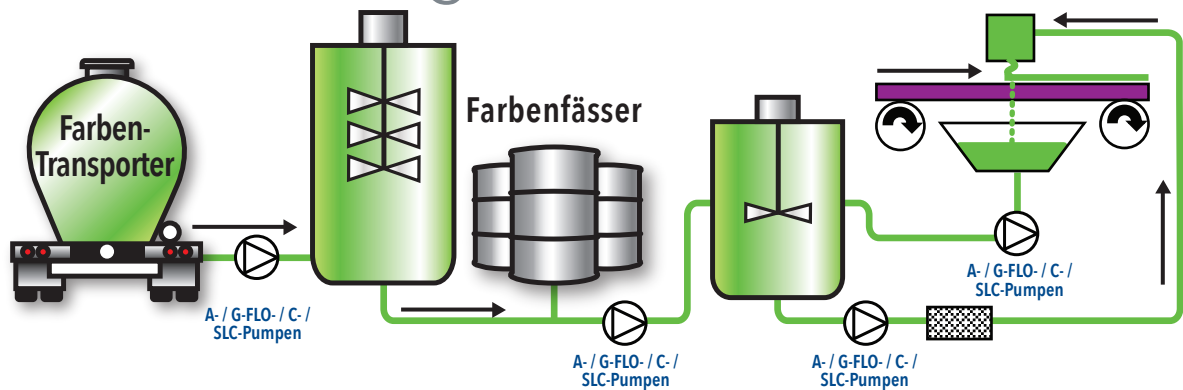
- Konstante Leistung (Durchfluss, Druck und volumetrischer Wirkungsgrad) durch spezielles System der Verschleißkompensation
- Produkt-Rückgewinnung (Entleeren der Leitungen), d.h. Gewinn-Rückgewinnung
- Nahezu pulsationsfreier, gleichbleibender Volumenstrom
- Selbstansaugend
- Einfach und unkompliziert zu warten
- Hoher volumetrischer Wirkungsgrad
- Keine Gleitlager in Kontakt mit der Flüssigkeit (kein Polymerisationsrisiko)
- Geringe Scherung
- Kein Temperatureintrag
- Trockenlauffähigkeit, auch in explosionsgefährdeten Bereichen
- ATEX zertifiziert
- Clean-in-Place (CIP)-fähig für höchsten Bedienkomfort und Sauberkeit
- spezielles dichtungsloses Wirkprinzip ohne Magnetantrieb



QUALITÄT.
STEUERUNG.
VERFÜGBARKEIT.

Mouvex Pumpentechnologien | die Lösung für Ihren Fertigungsprozess von Farben und Lacken

Walzenbeschichtung



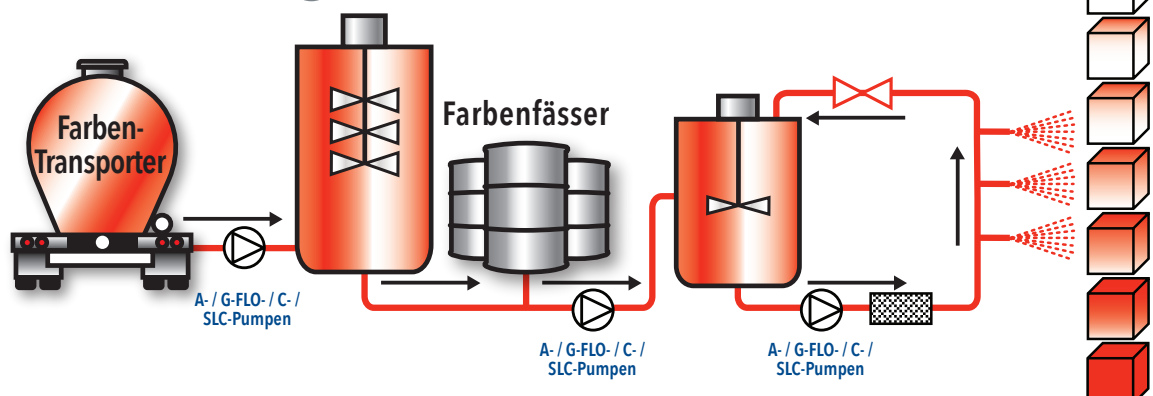
Anforderungen der Farben- und Lack-Anwender:

Anwender von Farben und Lacken stehen im täglichen Betrieb vor folgenden Herausforderungen:

- Endqualität der Beschichtung oder des Farbauftrags
- Kostensteuerung
- Minimierung von Produktverlusten
- Energiesteuerung und -einsparung
- Optimierung der Anlagenverfügbarkeit



Sprühbeschichtung

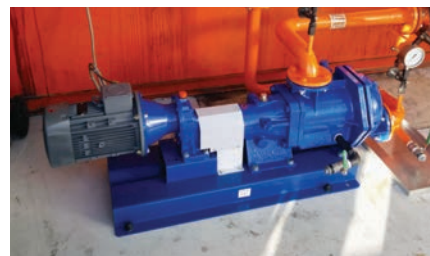
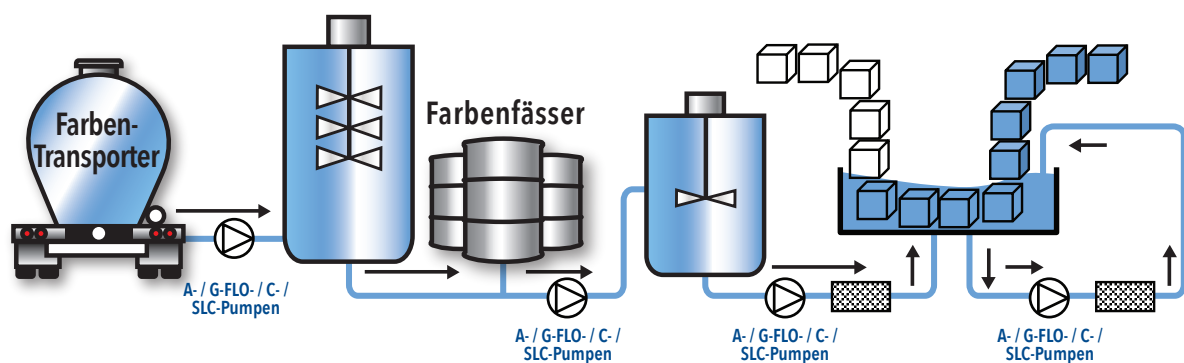




Mouvex-Pumpen | Die Lösung für die Herausforderungen bei Farben- und Lackanwendungen

- Konstante Leistung (Durchfluss, Druck und volumetrischer Wirkungsgrad) durch spezielles System der Verschleißkompensation
- Produkt-Rückgewinnung (Entleeren der Leitungen), d.h. Gewinn-Rückgewinnung
- Nahezu pulsationsfreier, gleichbleibender Volumenstrom
- Selbstansaugend
- Einfach und unkompliziert zu warten
- Hoher volumetrischer Wirkungsgrad
- Keine Gleitlager in Kontakt mit der Flüssigkeit (kein Polymerisationsrisiko)
- Geringe Scherung
- Kein Temperatureintrag
- Trockenlauffähigkeit, auch in explosionsgefährdeten Bereichen
- ATEX zertifiziert
- Clean-in-Place (CIP)-fähig für höchsten Bedienkomfort und Sauberkeit
- spezielles dichtungsloses Wirkprinzip ohne Magnetantrieb

Tauchbeschichtung



ZUVERLÄSSIGKEIT.
DICHTHEIT.
KONSTANZ.

Mouvex Pumpentechnologien | Die Lösung für Ihren Farb- und Lackierprozess

Mouvex® bietet eine Reihe von führenden Pumpentechnologien an, darunter Ringkolbenpumpen, Flügelzellenpumpen und Schlauchpumpen, um praktisch jede Anforderung im gesamten Herstellungs- und Anwendungsprozess von Farben und Lacken zu erfüllen.

Ringkolbenpumpen der **A-Serie**

Die einfache und zuverlässige Pumpe für Basisfluide. Volumenströme bis 55 m³/h



Anwendungen:

- Entladen von Lösemitteln
- Fördern von Lösemitteln
- Fördern von Additiven

Merkmale und Vorteile:

- Entleeren von Leitungen
- Konstanter Volumenstrom bei
 - Druck
 - Viskosität
 - Verschleiß
- Einfache und überschaubare Wartung
- Läuft auch rückwärts und ermöglicht das Zurückpumpen verschiedener Produkte
- Kann viskose, nicht schmierende, flüchtige oder empfindliche Flüssigkeiten fördern

Flügelzellenpumpen der **P-Serie**

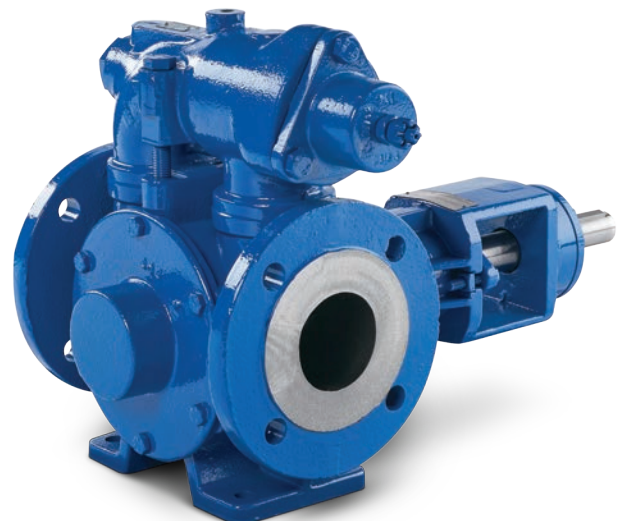
The heavy-duty pump for viscous resins unloading. Up to 110 m³/hr (484 gpm)

Anwendungen:

- Entladen von Harzen
- Fördern von nicht schmierenden, abrasiven und korrosiven Produkten, die häufig in Farben- und Lackanwendungen verwendet werden

Merkmale und Vorteile:

- Entleeren von Leitungen
- Reversibel
- Austausch von Verschleißteilen vor Ort
- Einfache und überschaubare Wartung



Ringkolbenpumpen der C-Serie

Die vielseitige, dichtslose Kugelgraphitguss-Pumpe für vielseitige Anwendungen. Volumenströme bis 18m³/h



Anwendungen:

- Fördern von Harzen
- Fördern nach dem Vordispersieren
- Fördern zum Mahlen
- Fördern nach dem Mahlen
- Fördern im Lager
- Fördern in der Abfüllung

Merkmale und Vorteile:

- Entleeren von Leitungen
- Produktrückgewinnung
- Konstanter Volumenstrom bei
 - Druck
 - Viskosität
 - Verschleiß
- Keine Gleitringdichtungen oder Gleitlager in Kontakt mit der Flüssigkeit (kein Polymerisationsrisiko)
- geringe Scherung

Ringkolbenpumpe der G-FLO- und SLC-Serie

Die hermetische Edelstahlpumpe für hochwertige Produkte. Volumenströme bis 70m³/h

Anwendungen:

- Fördern von Harzen
- Fördern nach dem Vordispersieren
- Fördern zum Mahlen
- Fördern nach dem Mahlen
- Fördern im Lager
- Fördern in der Abfüllung

Merkmale und Vorteile:

- Entleeren von Leitungen
- Produktrückgewinnung
- Konstanter Volumenstrom bei
 - Druck
 - Viskosität
 - Verschleiß
- Keine Gleitringdichtungen oder Gleitlager in Kontakt mit der Flüssigkeit (kein Polymerisationsrisiko)
- nahezu pulsationsfreies, schlupffreies und scherarmes Fördern, sogar bei schwankenden Viskositäten und Drücken



Schlauchpumpen der Abaque-Serie

Die Pumpe ist in der Lage, den meisten abrasiven und feststoffbeladenen Flüssigkeiten standzuhalten. Volumenstrom bis 77 m³/h



Anwendungen:

- Flüssigkeitstransfer vor dem Mahlvorgang
- Fördern von abrasiven Flüssigkeiten
- Fördert alles von viskosen, hochabrasiven Medien
- bis hin zu Wasser ohne die Gefahr einer Beschädigung der Pumpe.
- Ideal für das Fördern von Neben- und Abfallprodukten

Merkmale und Vorteile:

- Hohe Drücke
- Feststoff-Handling
- Scherarm
- Einfache und überschaubare Wartung



PSG
ZI la Plaine des Isles
2 rue des Caillottes
F-89000 Auxerre, France
P: +33 (0) 3 86 49 86 30
contact.mouvex@psgdover.com
psgdover.com/mouvex



Where Innovation Flows

MX-80002-C-02-DE

Autorisierter PSG® Partner:

Copyright 2022 PSG®, a Dover company