



B200 Flow Control skruvkompressor

För vätskor upp till 180m³/h



Mouvex® B200 Flow Control
Skruvkompressor

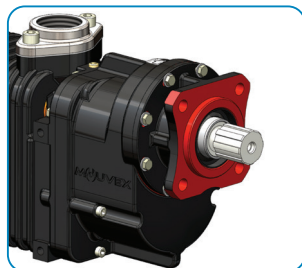
Backsäkerhetsventil

B 200-10L :	1000 rpm ↻
B 200-12R :	1200 rpm ↻
Mått:	B 402 x H 218 x 129 mm
Vikt:	26,5 kg
Vridmoment:	Under 50 Nm

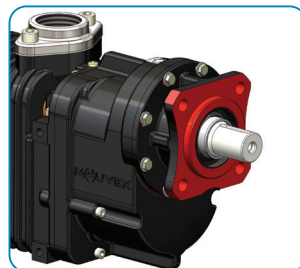


Den robusta B200 Flow Control är lossningsoptimerad för tuffaste uppdragen. Finns i ett brett utbud av drivsystem för maximal kompatibilitet. Denna mångsidiga skruvkompressor presterar som ingen annan, både medurs och moturs.

Lösningen för direktmontering



PF-alternativ - PTO fläns
Splinesaxel för direkt flänsmontering på kraftuttag



PS- alternativ - PTO axel
Rak kilaxel för elmotor eller kardanaxel



HY-alternativ - Hydraul
Splinesad honaxel för hydraulisk motordrift



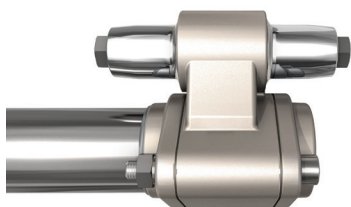
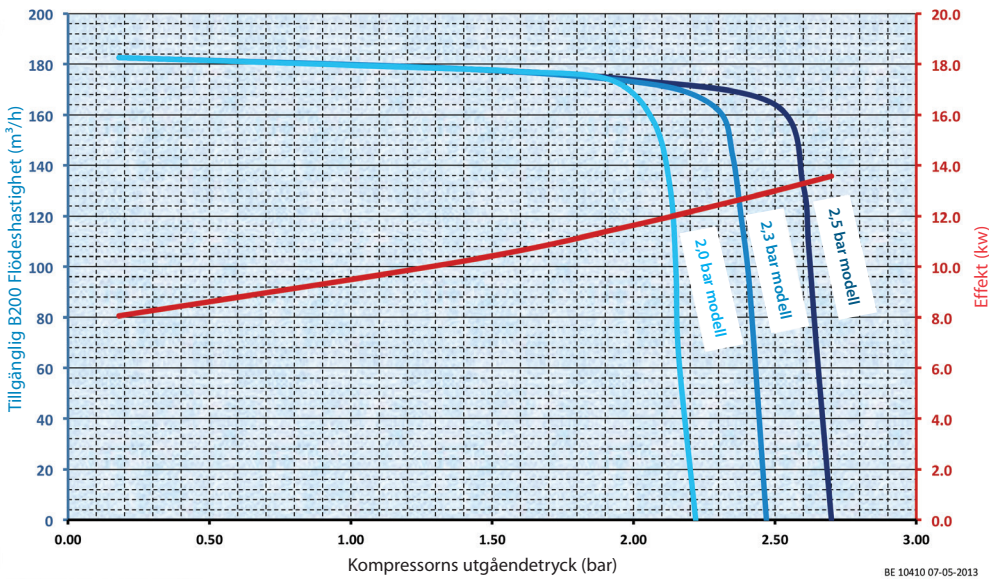
B200 Flow Control Skruvkompressor

För vätskor upp till 180m³/h

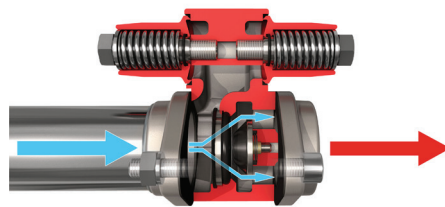
Flöde (m³/h) / effekt (kw)

B200 Flödeskontroll: Flödeshastighet och effekt

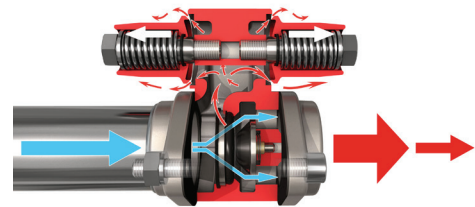
Kompressorsug 1 atm 20° C
Flödesmätning : ISO 5162-2



Bucksäkerhetsventil



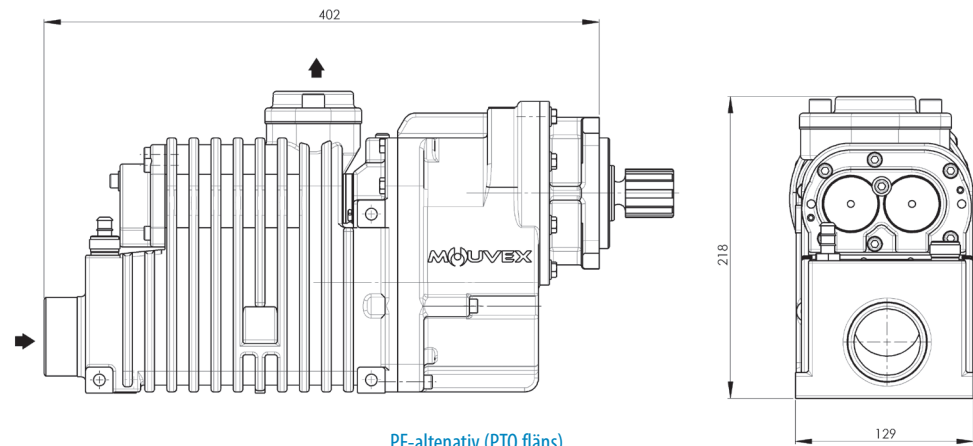
Full flödeshastighet



Reglerad flödeshastighet

B200 Ledande Skruvkompressorteknik

- Korrosionsfri
- Olje- och partikelfri
- Optimerad lossning
- Ingen friktion = lång livslängd
- 3 års garanti



PF-alternativ (PTO fläns)

Vridmoment/tryck (nm)

version	Tryck (bar)		
	1.5	2.0	2.5
12R	100	111	124
10L	83	93	103

Levererad av:



1401-012 SV

© 2022 Mouvex



ZI la Plaine des Isles
2 rue des Caillottes
F-89000 AUXERRE - FRANCE
Tél : + 33.3.86.49.86.30
Fax: + 33.3.86.46.42.10
contact@mouvex.com
www.mouvex.com

Mouvex reserves the right to modify the information and illustrations contained in this document without prior notice. This is a not-contractual document.